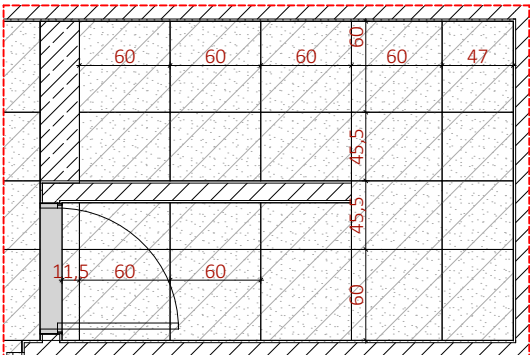
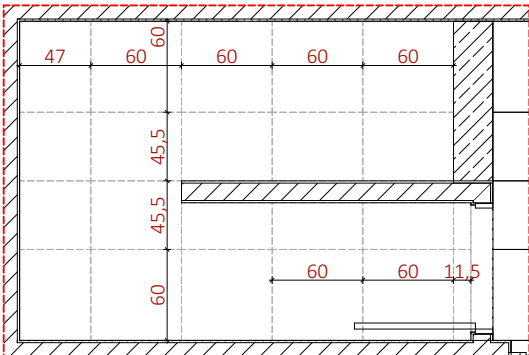
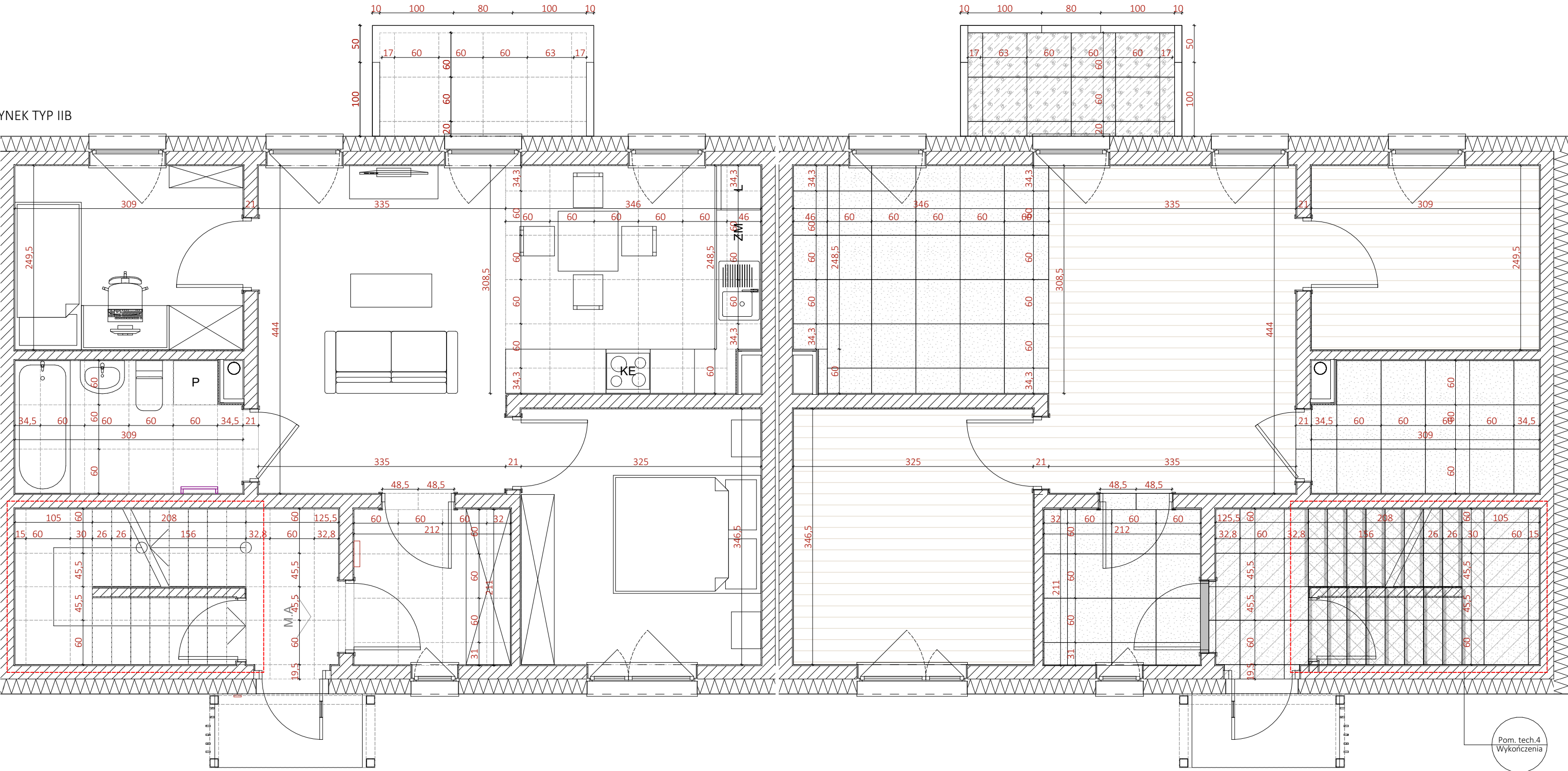


BUDYNEK TYP IIB



WYGLĄD	SYMBOL	OPIS	UWAGI!	IŁOŚCI *
		Obrzeże tarasowe, 10 x 30 x 100 cm, kolor grafitowy Uwaga! Zastosować obrzeże dedykowane do wybranych płyt tarasowych		6 mb
		Płyty tarasowe / betonowe płyty brukowe, do ruchu pieszego, z fazą, nasiąkliwość klasa 2, odporność na ścieranie klasa 4 wymiary 60 x 60, grubość 4 cm, kolor kalcyt szaro-stalowy		3,92 m2
		Panele laminowane, wodoodporne, do stosowania na ogrzewanie podłogowe, wymiary 120 x 19, grubość 8 mm, kolor dąb brązowy ciepły	Dla paneli winylowych stosować wykończenie listwą przypodłogową mdf lakierowaną, kolor mat śnieżna biel, mocowanie na klej montażowy wysokość = 8 cm grubość 1,6 cm	34,26 m2
		Płytki ściienne, rektyfikowane, wymiary 89,8 x 29,8 cm, grubość 9 mm, fuga min. 2 mm kolor mat, betonopodobne / drewnopodobne wkolorze zbliżonym do dąb brązowy ciepły		
		Płytki ściienno-podłogowe, rektyfikowane, ścieralność PEI4, antypoślizgowość R9 wymiary 59,8 x 59,8 cm, grubość 9 mm, fuga min. 2 mm kolor mat, betonopodobne	Poza łazienką stosować cokół z ciętej płytki o wysokości 8 cm	20,73 m2 bez cokołu
		Płytki ściienno-podłogowe, gres szklwiony, rektyfikowana, ścieralność PEI4 - 12K, antypoślizgowość R9, mrozo odporne wymiary 59,8 x 29,8 cm, grubość 9 mm, fuga min. 2 mm kolor mat, kolor szary, wzór typu "kamień/beton",	Stosować cokół z ciętej płytki o wysokości 8 cm	10,74 m2 bez cokołu
		Płytki stopnicowe, gres szklwiony, rektyfikowana, ścieralność PEI4 - 12K, antypoślizgowość R9, mrozo odporne, wymiary 59,8 x 29,8 cm, grubość 9 mm, fuga min. 2 mm kolor mat, kolor szary, wzór typu "kamień/beton",	Stosować cokół z ciętej płytki o wysokości 8 cm	5,02 m2 bez cokołu

IŁOŚCI - ilości podane zostały na 1 budynek na daną kondygnację

PROJEKT TECHNICZNO-WYKONAWCZY



RISER Sp. z o.o.  
ul. Inwalidów Wojennych 8  
43 - 603 Jaworzno  
KRS 0000242469  
NIP: 632-18-93-938  
REGON: 240153568

TEMAT PROJEKTU:	Projekt budowy zespołu 8 budynków mieszkalnych jednorodzinnych dwulokalowych w zabudowie bliźniaczej, 4 budynki mieszkalne jednorodzinne dwulokalowe w zabudowie szeregowej oraz 6 garaży w zabudowie szeregowej wraz z infrastrukturą.
TEMAT RYSUNKU:	POSADZKI - TYP IIB - PARTER
ADRES INWESTYCJI:	Działki nr 1258/5, 1258/6 w ok. ul. Myśliwca, Staniszcze Małe, gm. Kolonowskie, powiat strzelecki
INWESTOR:	SIM ŚLĄSK PÓŁNOC Sp z o.o. ul. Pasieczna 2, 42-700 Lubliniec
PROJEKTANT ARCHITEKTURY:	mgr inż. arch. Marta Stachurska upr. nr 14/SŁOKK/2017

NR PROJ. PRO035	DATA OPRACOWANIA 09.08.2024	SKALA: 1:50	NR RYS. W.05
-----------------	-----------------------------	-------------	--------------

PROJEKT JEST WŁASNOŚCIĄ RISER Sp. z o.o. I OBIEKT JEST PRAWEM AUTORSKIM.